

EUROPA



Sindaco e Consiglio Comunale di Runeo Italia

- Ma la carne cosa "mangia"? -

i

Vorresti veder realizzato un progetto che aumenti i posti di lavoro e gli stipendi, senza che tuttavia ci siano conseguenze troppo pesanti sul territorio e l'ambiente.



OBIETTIVO

Trovare una soluzione al problema cercando un compromesso tra l'aumento dei posti di lavoro e la tutela del territorio

EUROPA



Associazione ecologista
Italia

- Ma la carne cosa "mangia"? -

é é

Come ecologista non vedi di buon occhio la produzione ed il consumo di carne in generale (consumano troppe energie e risorse), ma in assoluto ti opponi a un nuovo tipo di allevamento industriale. L'ideale per te sarebbe dedicare tutta la nuova area agricola all'agricoltura biologica.



OBIETTIVO

Ottenere l'adozione di una soluzione che sia il più possibile rispettosa dell'ambiente

EUROPA



Associazione agricoltori locali Italia

- Ma la carne cosa “mangia”? -

é é

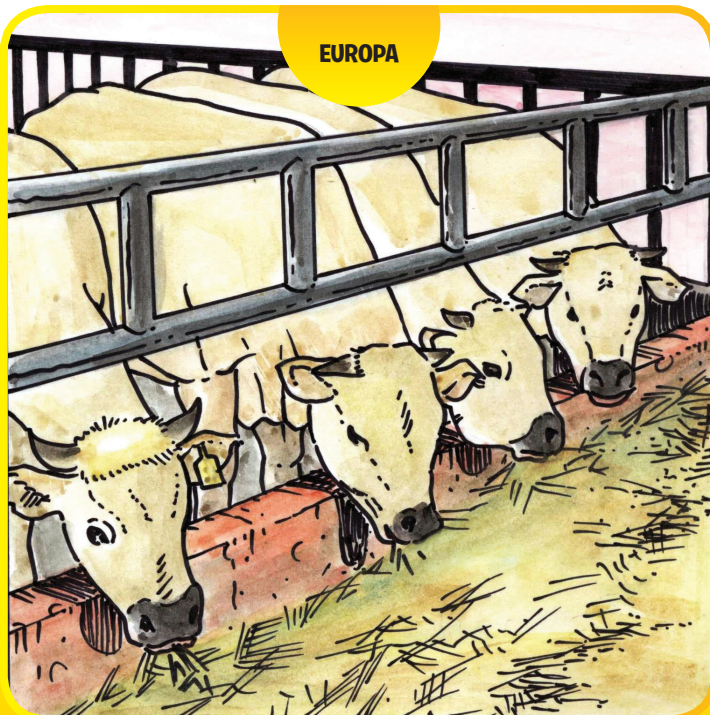
L'associazione si occupa di coltivare e fornire i cereali ai grandi allevamenti industriali e questo ti permette un modesto guadagno. Se i terreni venissero affidati a te, la tua associazione potrebbe aumentare la produzione e di conseguenza il guadagno, vendendo i cereali ad allevamenti industriali anche in altre regioni.



OBIETTIVO

Aumentare i guadagni attraverso i nuovi terreni oppure ottenendo un prezzo migliore dagli allevamenti con cui già collabora l'associazione

EUROPA



Azienda di allevamento intensivo “Bovini Sazi”

Italia

- Ma la carne cosa “mangia”? -

i

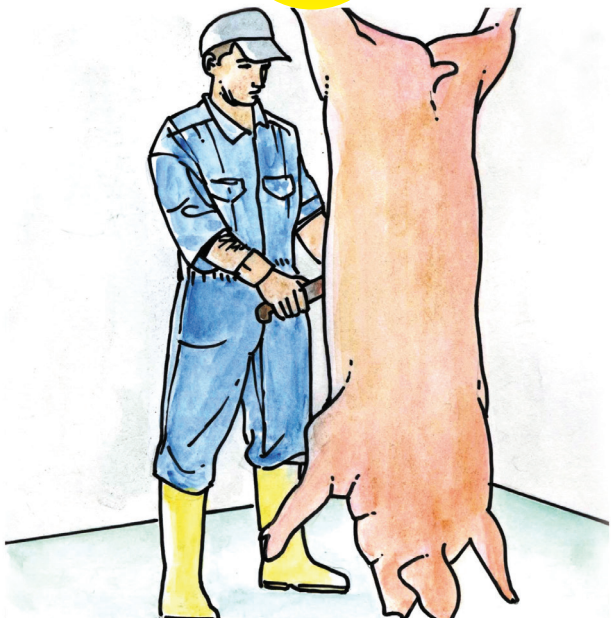
La tua azienda sta espandendo le proprie vendite in tutto il mondo, quindi vuoi approfittare del momento favorevole. Hai appena lanciato una linea di prodotti di “alta qualità”, quindi assicuri all’assemblea cittadina che nel nuovo allevamento userai mangimi di qualità superiore e meno medicinali, con un impatto inferiore sull’ambiente.



OBIETTIVO

Dare un’immagine il più possibile “ecologica” per ottenere i terreni

EUROPA



Impresa di macellazione Italia

- Ma la carne cosa “mangia”? -

La tua impresa guarda con favore all'azienda di allevamento industriale perché per te sarebbe una fonte d'affari. C'è un punto a tuo favore: di tutta la filiera di produzione della carne, la macellazione è la fase che dà lavoro a più persone. Per cui se le cose andassero bene, saresti disposto a raddoppiare i tuoi dipendenti, dando lavoro a più persone.

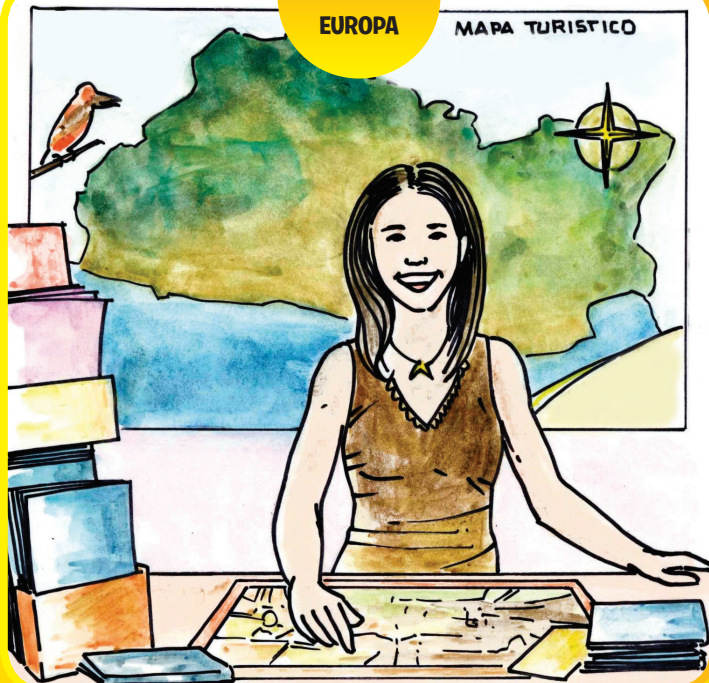


OBIETTIVO

**Sostenere l'azienda di
allevamento industriale
per poterci guadagnare**

EUROPA

MAPA TURISTICO



Ente di promozione turistica
Italia

- Ma la carne cosa “mangia”? -

In questi anni è stato possibile avviare percorsi gastronomico-naturalistici valorizzando l'esperienza della Cooperativa «La Granda» e i prodotti derivati della razza bovina “belmontese”. Se la cooperativa ottenesse nuovi terreni sarebbe possibile incrementare questo genere di turismo.



OBIETTIVO

**Sostenere la cooperativa
“La Granda” e promuovere
la tutela del territorio e
della produzione locale**

EUROPA



Cooperativa “La Granda” Italia

- Ma la carne cosa “mangia”? -

é é

Vorresti che i terreni venissero dati alla cooperativa, per garantire un futuro all'allevamento della Belmontese, attualmente a rischio. La cooperativa applicherebbe anche lì le tecniche tradizionali che non prevedono né l'utilizzo di mangimi OGM né di antibiotici sugli animali, il che avrà un impatto positivo sull'ambiente e sul territorio.



OBIETTIVO

Ottenere la concessione dei terreni mettendo in risalto il valore ambientale dei metodi d'allevamento della cooperativa

EUROPA

CENTRO CULTURALE
"ADAM SMITH"



**Associazione culturale
"Adam Smith"**
Italia

- Ma la carne cosa "mangia"? -

i

Fai parte di un gruppo di cittadini difensori del progresso tecnico ed economico. Secondo te per uscire dalla contrapposizione tra allevamento tradizionale e intensivo, bisogna affidarsi agli investimenti in tecnologia: se venisse autorizzato un aumento dell'uso di OGM, migliorerebbe la produttività e gli animali sarebbero più resistenti.



OBIETTIVO

**Far avviare una
sperimentazione degli
OGM in agricoltura e in
allevamento**

i



- Ma la carne cosa “mangia”? -

i

L'uso di mangimi proteici (soia, mais, granturco arricchiti) ha effetti notevoli sullo sviluppo degli animali: un vitello arriva a pesare 15 volte tanto in 14 mesi, mentre con l'alimentazione biologica (fieno) sono necessari 5 anni.

i



- Ma la carne cosa “mangia”? -

i

Quasi l'80% di tutti i terreni agricoli è usato come pascolo o per crescere colture per i mangimi, mentre l'ampliamento dei pascoli per bovini è responsabile del 41% della deforestazione annuale nelle aree tropicali.

i



- Ma la carne cosa “mangia”? -

i

I rifiuti provenienti dagli impianti dell'Azienda di allevamento industriale hanno già provocato problemi di inquinamento a diversi corsi d'acqua circostanti.

i



- Ma la carne cosa “mangia”? -

i

I prodotti dell'allevamento del bestiame forniscono oggi un terzo delle proteine assunte globalmente dall'uomo ma generano un impatto notevole sul consumo delle risorse naturali e sull'ambiente. Il modo con cui produciamo e consumiamo cibo in tutto il mondo è da solo responsabile dell'80% della perdita di specie e habitat a livello globale.

i



- Ma la carne cosa “mangia”? -

i

L'agricoltura contribuisce al 26% delle emissioni di gas serra globali, uno dei settori più responsabili del cambiamento climatico. Tra i maggiori responsabili della produzione di gas serra ci sono gli allevamenti intensivi che generano il 14,5% delle emissioni totali.

i



- Ma la carne cosa “mangia”? -

i

La Cooperativa «La Granda» ha già sperimentato un sistema per produrre energia (biogas), attraverso il recupero dei rifiuti prodotti dall'allevamento.

i



- Ma la carne cosa “mangia”? -

i

Grazie alla presenza di numerose attività di allevamento, il territorio della provincia riceve ogni anno un robusto finanziamento dall'Unione europea, che viene poi distribuito fra le diverse aziende proporzionalmente al numero di capi di bestiame. Se si cambiasse il criterio con cui ripartire questa somma, guardando non solo alla quantità di capi allevati ma anche alla qualità della produzione e all'impatto ambientale, la sopravvivenza della Belmontese sarebbe garantita.

i



- Ma la carne cosa “mangia”? -

i

La coltivazione degli OGM deve essere approvata e autorizzata dall'Unione europea. L'autorizzazione è concessa soltanto al termine di una valutazione scientifica positiva che confermi che sono improbabili rischi considerati inaccettabili per l'ambiente o per la salute umana. Tutte le sementi OGM devono essere etichettate in tal senso.